

# TH360B

## Manipulador Telescópico



### Puesto del operador

Los operadores se sentirán relajados y cómodos en la amplia cabina de diseño ergonómico. Se ha prestado considerable atención a la disposición de los controles, haciendo que esta cabina sea líder en la industria.

### Facilidad de operación

La facilidad de operación es primordial en el diseño del nuevo TH360B. La palanca universal individual, con sus funciones hidráulicas intuitivas y moduladas, y la nueva pantalla electrónica Cat® de información de la máquina están diseñadas para aumentar al máximo la eficiencia del operador.

### Rendimiento

En su clase de tamaño, el TH360B combina productividad, maniobrabilidad y sensibilidad de respuesta para dar un rendimiento uniforme y estable en la obra.

### Tren de fuerza

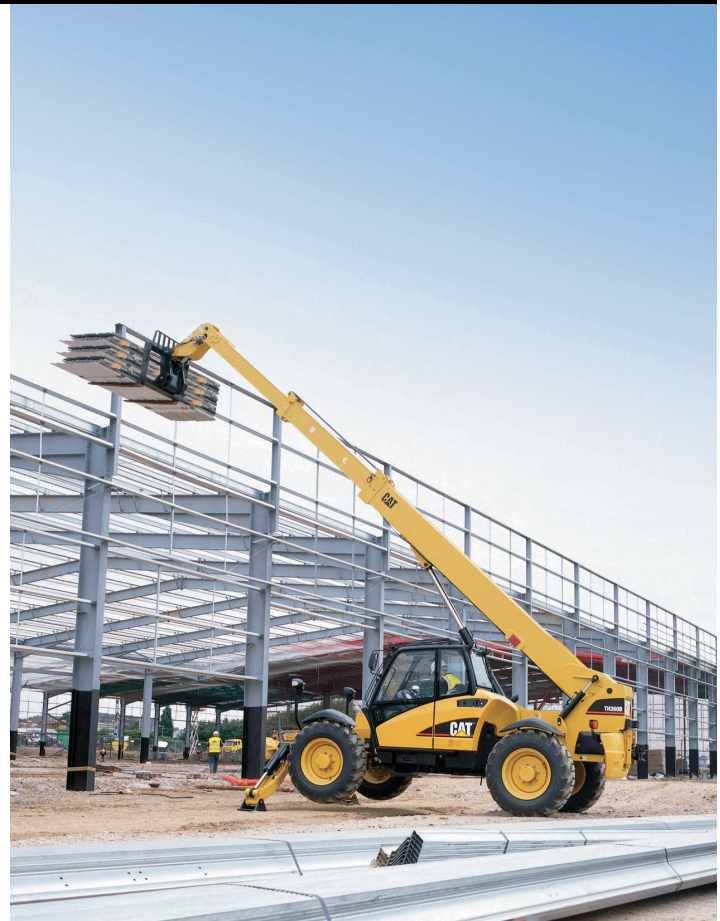
El TH360B está diseñado para producir un buen rendimiento en las condiciones más difíciles. Con su Motor 3054C Cat, que cumple con todas las normas de emisiones EPA Tier 2 EE.UU., y sus transmisiones y ejes Caterpillar® especialmente diseñados, usted puede confiar en el TH360B para mantener su trabajo según los planes.

### Versatilidad

El TH360B es una máquina muy versátil. Gracias a su acoplador rápido hidráulico optativo y a la amplia gama de herramientas, usted podrá hacer el trabajo en una forma sencilla y eficiente.

### Costo de posesión

Los intervalos de servicio prolongados y la disminución del número de piezas de repuesto hacen que Cat tenga los costos de operación más bajos de la industria.



### Herramientas

- Extensible

### Facilidad de servicio y respaldo al cliente

Los costos de operación más económicos de la industria - estableciendo nuevas normas en facilidad de servicio. Los Servicios de Distribuidores Caterpillar le permiten operar durante más tiempo con costos menores, gracias en gran medida a los intervalos de servicio ampliados.

# Manipulador Telescópico TH360B

## Especificaciones

Motor		
Modelo	Cat 3054E	
Potencia bruta	74.5 kW	99.9 hp
Potencia neta	70.8 kW	94.9 hp
Par máximo	410 N·m	303 lb pie
Calibre	105 mm	4 pulg
Carrera	127 mm	5 pulg
Cilindrada	4.4 L	268 pulg <sup>3</sup>

- El motor cumple con las normas EPA Tier 2 de EE.UU. y EU Stage II.
- Se indica la potencia neta máxima disponible en el volante cuando el motor está equipado con ventilador, filtro de aire, silenciador y alternador.
- El par máximo indicado es a 1.400 rpm.

Pesos		
Peso en orden de trabajo	9440 kg	20,800 lb

Especificaciones en orden de trabajo		
Capacidad de carga nominal	3100 kg	7000 lb
Altura de levantamiento máxima	13 500 mm	44.3 pie
Carga a altura máxima - Sin estabilizadores	3100 kg	7000 lb
Carga a altura máxima - Estabilizadores bajados	3100 kg	7000 lb
Carga a altura máxima - Estabilizadores subidos	3100 kg	7000 lb
Alcance máximo hacia adelante	9200 mm	30.2 pie
Carga a alcance máximo - Sin estabilizadores	550 kg	1250 lb
Carga a alcance máximo - Estabilizadores bajados	1400 kg	3000 lb
Carga a alcance máximo - Estabilizadores subidos	500 kg	1150 lb
Velocidad máxima de desplazamiento	32 kph	20 mph

Dimensiones		
Altura	2441 mm	8 pie
Ancho	2410 mm	7.9 pie
Distancia entre ejes	3200 mm	10.5 pie
Longitud a la cara de la horquilla	5710 mm	21.3 pie
Espacio libre sobre el terreno	505 mm	20 pulg
Radio de giro sobre los neumáticos	3750 mm	12.5 pie
Radio de giro sobre las horquillas	5450 mm	17.9 pie
Cadena	2090 mm	82.28 pulg
Ancho de la cabina	900 mm	35.43 pulg

Sistema hidráulico		
Presión máxima del sistema	250 bares	3625 libras/pulg <sup>2</sup>
Caudal máximo de la bomba	106 L/min	28 gal/min
Suministro hidráulico auxiliar	60 L/min	16 gal/min
Tipo de bomba	Bomba de pistones axiales, con detección de carga y de caudal variable	

Capacidades de llenado		
Tanque de combustible	110 L	29 gal
Tanque hidráulico	65 L	17.2 gal

Velocidades de la transmisión		
Avance 1	6 kph	4 mph
Avance 2	12 kph	7 mph
Avance 3	20 kph	13 mph
Avance 4	32 kph	20 mph
Retroceso 1	6 kph	4 mph
Retroceso 2	12 kph	7 mph
Retroceso 3	20 kph	13 mph

Rendimiento de la pluma		
Pluma subida	16 Segundos	16 Segundos
Pluma bajada	8 Segundos	8 Segundos
Manipulador retraído	12 Segundos	12 Segundos
Manipulador extendido	16 Segundos	16 Segundos
Fuerza de ataque hacia adelante (descarga)	3 Segundos	3 Segundos
Fuerza de ataque hacia atrás	3 Segundos	3 Segundos
Combinación - Arriba y extendida	33 Segundos	33 Segundos
Combinación - Bajada y retraída	17 Segundos	17 Segundos

# Manipulador Telescópico TH360B

---

Especificaciones y materiales sujetos a cambio sin previo aviso.

Las máquinas que se muestran pueden incluir equipos adicionales.

Para obtener más información sobre los productos Cat, los servicios del distribuidor y las soluciones de la industria, visítenos en el sitio Web [www.cat.com](http://www.cat.com).

© 2004 Caterpillar  
Todos los Derechos Reservados.

Identificación del Producto: TH360B-NACD

